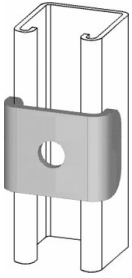




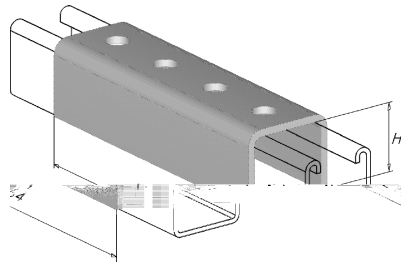
для создания  
конструкций из шин  
STRUT

## \*WM\* шайбы и соединители монтажные типа STRUT



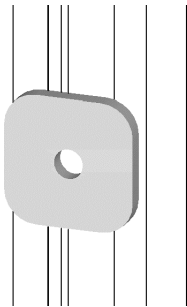
### \*WM\* U- квадратные

толщина 4мм	отверстие
кат. № 66581008	Ø 9 мм
кат. № 66581010	Ø 11 мм
кат. № 66581012	Ø 13 мм
кат. № 66581016	Ø 17 мм



### \*WM\* U-соединители для шин для соединения 2 шин STRUT

толщина 4мм	высота
кат. № 66581121	17 мм
кат. № 66581141	37 мм



### \*WM\* шайбы квадратные

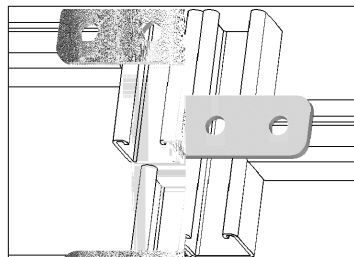
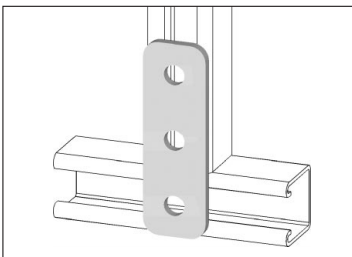
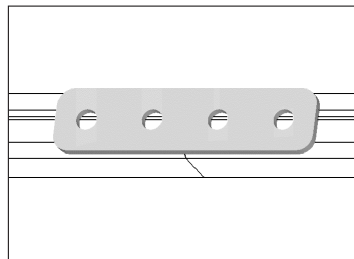
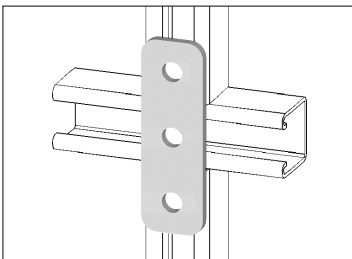
толщина 5мм, с закруглёнными  
углами, размеры 40x40мм

	отверстие
кат. № 66580008	9 мм
кат. № 66580010	11 мм
кат. № 66580012	13 мм

### \*WM\*соединители плоские

толщина 6мм		L (мм)
кат. № 66580312	3 otwory	124
кат. № 66580412	4 otwory	166

### примеры применения



### оцинкованные огнём

#### Особенности изделия:

- шайбы типа U а так-же соединители предназначены для создания монтажных конструкций
- закруглённые углы облегчают монтаж

#### Технические особенности:

- сделаны из стали 1.0332
- оцинкованы огнём
- толщина материала: 6 мм (если не подано иначе)
- ширина материала: 40 мм (если не подано иначе)
- крепёжные отверстия Ø 13 мм
- размеры поданы в мм

#### Смотри так-же:

- |            |  |
|------------|--|
| стр. E 6.5 | *WM* RapidStrut®<br>соединители для<br>шин монтажных |
| стр. E 6.8 | *WM* RapidStrut®<br>плоские соединители<br>для шин   |