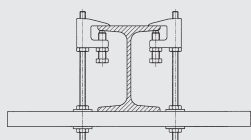
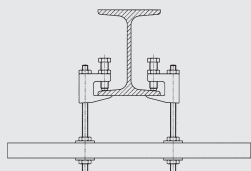


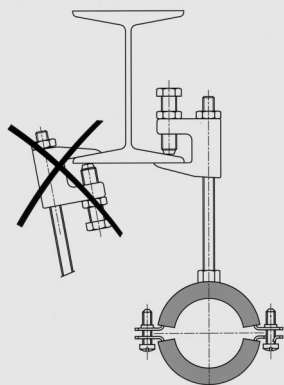
WM монтажные скобы для подвешений С

тип 600

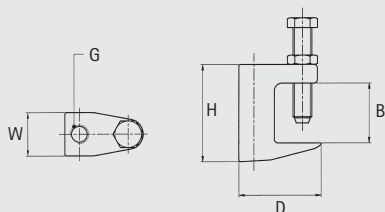
монтажная скоба из ковкого
оцинкованного чугуна



крепление шины монтажной



крепление хомутов



Смотри так-же:

стр. E 2.2 и E 2.3

WM зажимная
скоба

стр. E 7.4

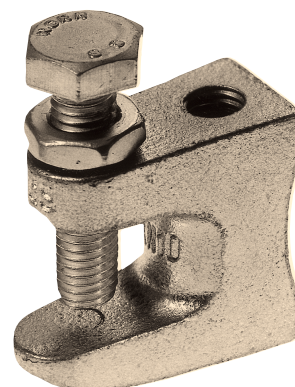
WM монтажные
скобы
оцинкованные
огнём

стр. F 2.1

WM монтажные
скобы модель Т

Особенности изделия:

- крепление к подвешениям не требующие сверления отверстий или сварки
- проверенный
Профессиональным
Комитетом Нормализации
Станкостроения (FM), а так-же
Объединением Немецкого
Санитарного Хозяйства (VDS)
- с целью обеспечения большей безопасности, рекомендуется применение фиксирующей полосы
- с метрической резьбой или сквозным отверстием



Технические особенности:

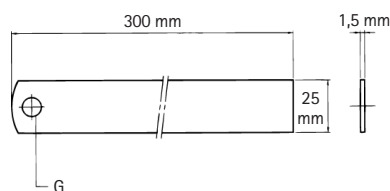
- сделаны из ковкого чугуна
- в комплекте с болтом из закалённой стали гайкой
- оцинкованы гальванически

кат.№.	G	B (мм)	H (мм)	W (мм)	D (мм)	рекоменд. нагрузка (N)
600 3 006	M6	23	45	21	50	2500 VdS/FM
600 3 008	M8	23	45	21	50	2500 VdS/FM
600 3 010	M10	20	42	21	44	2500 VdS/FM
600 3 310	M10	28	47	23	41	2500 VdS/FM
600 3 012	M12	26	54	24	58	3500 VdS/FM
600 3 016	M16	28	53	28	52	5500 VdS/FM
со сквозным отверстием						
600 3 908	9 mm	23	45	21	50	2500 VdS/FM
600 3 910	11 mm	20	42	21	44	2500 VdS/FM
600 3 912	13 mm	26	54	24	58	3500 VdS/FM

фиксирующая полоса	G Ø (мм)
кат.№.	
601 5 008	9
601 5 010	11

фиксирующую полосу применять от размера (DN)

шпилька резьбовая	FM	VdS
M8	-	50
M10	100	100
M12	200	150



фиксирующая полоса

с фиксирующей полосой

